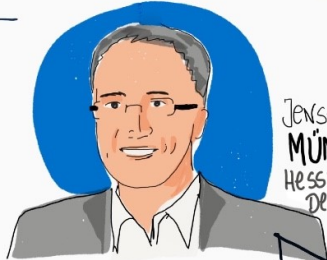


SEKTORÜBERGREIFENDER AUSTAUSCH



Jens-Uwe MUNKER
Hessisches Ministerium
DES INNERN
UND SPORT

CHANCE
BEWEGUNG
FÜR ALLE!



Prof. Dr.-Ing.
PHILIPP
Dechow
ISA INTERNATIONALES
STADTBAUATELIER
HOCHSCHULE FÜR TECHNISCHE
SCHULTE

MEHRWERT
FÜR
STADT



ROLAND
FRISCHKORN
SPORTKREIS
FRANKFURT am Main

VIelfalt DER
GESELLSCHAFT DURCH
SPORT SICHBAR MACHEN.
↳ BEWEGUNG IM ÖFFENTL. RAUM

BEWEGUNGSFÖRDERUNG
IN
ÖFFENTLICHEN RAUM



STATEMENTS

BEWEGUNG IM
"ÖFFENTLICHEN"
RAUM IST ...

URBAN ≠ LÄNDLICH
↳ *liniäre*
↳ *limischer*

RUHND UMS
RATHAUS &
FLÄCHEN NUTZEN!

SPIEGELBILD
DER
GESELLSCHAFTLICHEN
WERTE

VON BÜRSTADT
LERNEN HEIßT
SIEGER LERNEN



ANDREAS
KLAGES
LANDES SPORTBUND
HESSEN

SEKTOR-
ÜBERGREIFEND
ARBEITEN



MATTHIAS
BERMEIER
Hessisches Ministerium
FÜR WIRTSCHAFT, ENERGIE,
VERKEHR UND WOIWEN



BARBARA
SCHADER
BÜRGERMEISTERIN
STADT BÜRSTADT



STEFFI
MOSEBACH
AMT FÜR GRÜNLÄCHEN
UND STADTSERVICE FULDA

DIE
BESPIELBARE
STADT
ENTWICKELN



DR. ANDREA
FRÖHLICH
SPORTAMT
STADT KASSEL
LEIDER
ERKRANKT

WIR SPORTÄMTER
DENKEN UND PLANEN
BEWEGUNGSMÖGLICHKEITEN
IM ÖFFENTLICHEN RAUM FÜR
ALLE UND FÖRDERN
RÄUMLICH UND FINANZIELL
DEN ORGANISIERTEN SPORT
MIT ZUREICHENDE VORGABEN.



Bewegungsförderung in öffentlichen Raum



Thema von oben nach unten denken

Wir müssen Aufenthaltsmöglichkeiten schaffen

VANDALISMUS verhindern

Angebote für die Vielfalt der Gesellschaft machen



bestehende Sportanlagen neu denken



Gemeinsame Ziele finden mit anderen (verkehrsplanung, Bauleitplanung, etc)

SPORT MUSS SICH ÖFFNEN

Beliebtes Argument: DAS GEHT NICHT, wegen VANDALISMUS

SEKTOR-KOPPLUNG AUCH BEI SPORT/GEWUNDHEIT?

ALLE AM PROZESS BETEILIGT & BEDART ERFRAGT
1. ARBEITSTAG PROJEKT GESTARTET
BEWEGUNGSANLAGE FÜR ALLE RUND UM'S RATHAUS

Prävention bei VANDALISMUS





Jens-Uwe Munker
Abteilungsleiter
Sport Hess



Prof. Dr.-Ing Philipp Dechon
USA: Internationales Städtebaurecht
Institute for Urban Studies



Roland Frischkorn
Sportkreis
Frankfurt am Main



Steffi Mosebach
Amt für Grünflächen
und Stadtservice Fulda

SPORT ist ein
STÄDTEBAULICHES
Thema

WIR HABEN
VERLERNT
GANZHEITLICH
ZU DENKEN

SPORT IST MEHR ALS
SPASS UND FREIZEIT

"PARTIZIPATIONSPROJEKT
BOLZPLATZLIGA"
↓
ÖFFNUNG DER
SPORTVEREINE

SPORT STEHT FÜR
GANZ
VIEL!

RAUS AUS DEM
SCHUBLADEN-
DENKEN



Thema Krankenkassen:
↳ Sportvereine
Liste
Präventionsarbeit

Ziele Definieren:

"WAS WOLLEN WIR
MIT DEM SPORT ERREICHEN?"

LEBENSQUALITÄT
fördern

Welche
Potenziale
sehen Sie?

Kommune



SPORTÄMTER
ORGANISIERTER SPORT

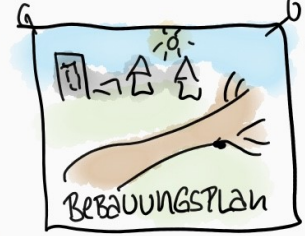
Neu definieren:
SPORT IST...
DREIFACH
GENERATIONS-
ÜBERGREIF-
END

ÜBERGREIFEND
ARBEITEN
leicht
ganz,
schwer
umgesetzt!

WAS
BRAUCHEN WIR
DAMIT
MENSCHEN
GESUND LEBEN
KÖNNEN?

"NACHHALTIGKEIT" (STATT SPORT)
ALS THEMA GUT, weil
STÄDTEBAU HAT
"VIEL" GELD

STADTPLANUNG



"MEHR WUMMS"
FÜR GESUNDHEIT IN STADTPLANUNG
"BELANG 'SPORT'
FINDET NICHT STATT (OBWOHL RECHTL.
VERANKERT)"

BELANGSTRÄGER? in B-Planung?
"ICH WILL DAS!"
"GESUNDHEITSAEMTER"
"SPORTVEREINE"

NEUE PLANUNGSKULTUR

NEUER BEDARF FÜR EHRENAMT
UND ROLLE DER UNTERNEHMEN



Andreas Klages
Landes Sportbund
Hessen



Matthias Berameier
Hessisches Institut
für Wirtschaft, Energie,
Politik und Wohnen



Barbara Schader
Zukunftsinstitut
Stadt Fulda



Matthias Schäter
Sportamt
Landkreis
Waldk. - Frankent-
berg

Sozio-Demogr.
Wandel &
WIR BEWEGEN
UNS ANDERS
IM PARK ALS
FRÜHER



Jens-Uwe MUNKER
ABTEILUNGSELEKTEUR
SPORT AMT HESSEN



PROF. DR.-ING.
PHILIPP
DECHOW
ISA INTERNATIONALES
STADTBÄUEREI
INSTITUT FÜR TECHNISCHE
STADTBÄUEREI

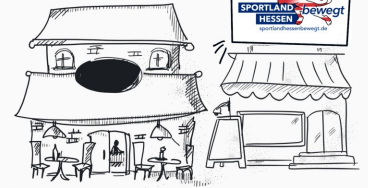


ROLAND
FRISCHKORN
SPORTKREIS
FRANKFURT am Main/evl



STEFFI
MOOSBACH
AMT FÜR GRÜNTÄNDEN
UND STADTSERVICE FULDA

BEWEGUNGSFÖRDERUNG
IM
ÖFFENTLICHEN RAUM



MEHR
DAVON
IN DER
FLÄCHE

WENN ES DAS
AUTO NICHT GÄBE,
SEHEN UNSERE
STÄDTE ANDERS
AUS.

WIR KOMMEN
OFT NUR MIT DEM
AUTO ZU
BEWEGUNGSSTÄTTEN

FLÄCHEN SIND
BEGRENZT.
NEUE IDEEN
SIND GETRAGT!



B-PLAN:
WIE IST BEWEGUNG
DORT EINGEPLANT
?

WAS MACHT GUTE
BEWEGUNGSMÖGLICHKEIT
AUS?

- o AUFFORDERUNGSSCHARAKTER
- o IST EINGEBUNDEN
- o ES KÜMMERT SICH JEMAND DRUM
- o ES SIND EINLADENDE PLÄTZE

GERÄTE DRAUSSEN
MEHR
ZUSAMMENSTELLEN

WIR BRAUCHEN
DEN HAFENPARK
4x IN FRANKFURT.



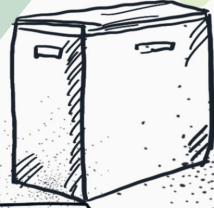
MEHR
WERBUNG

WEGENUTZUNG: AUF SICHERHEITSGEFÜHL
ACHTEN



KLIMASCHUTZ

NEUE RADWEGE =
WENIGER CO₂ +
MEHR GESUNDHEIT.



ANDREAS
KLAES
LANDESSPORTBUND
HESSEN



MATTHIAS
BERAMEIER
HESSISCHES INSTITUT FÜR
WIRTSCHAFT, ENERGIE,
ERHEBUNG UND WISSEN



BARBARA
SCHADER
ZUSAMMENSTELLUNG
STADT BÜROSTADT



MATTHIAS
SCHÄRER
SPORTAMT
LANDKREIS
WANDERS- FRANKEN-
BERG

BEWEGUNGSORTE:

- X IN DER STADT VERTEILT
- X ZENTRAL DEZENTRAL
- VIELE ANLAGEN
- X VIEL GRÜN
- X GENUG SITZPLÄTZE



Jens-Uwe MUNKER
Abteilungsleiter
SPORT/HAUS



PROF. DR.-ING.
PHILIPP
DECHOW
ISA INTERNATIONALES
STADTBÄUERLICHES
HANDELS- UND SERVICE
ZENTRUM

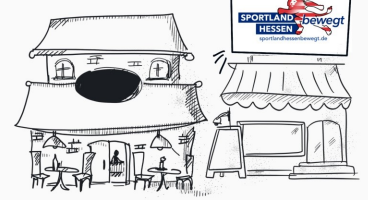


ROLAND
FRISCHKORN
SPORTKREIS
FRANKFURT am Main/IKV



STEFFI
MARESBACH
AMT FÜR GRÜNTÄNDEN
UND STADTSERVICE FUZZA

BEWEGUNGSFÖRDERUNG
IN
ÖFFENTLICHEN RAUM



in
BEWEGUNG
KOMMEN



SUCHT/ ~~FINDET~~
MITMACHER:
innen



WAS MAN ALS QUARTIERMANAGER:in
braucht:

- VOLLE ÜBERZEUGUNG
- GUTE IDEEN

↓
TIPPS FÖRDERMITTEL
INFOS
NUTZEN



UND BLEIBT
MUTIG

"Gewicht"
RÜCKWÄRTS LAUFEN.
WER DAS NICHT KANN,
KANN VIELES ANDERE
AUCH NICHT.
RÜCKWÄRTS LAUFEN
TRAINIERT DAS GLEICH-
GEWICHT, DIE AUFMERK-
SAMKEIT, ANDERE MUSKELN
... man tänzelt
mehr beim
Rückwärts laufen



ANDREAS
KLAGES
Landes Sportbund
Hessen



MATTHIAS
BEREMEIER
Hessisches Institut
für Wirtschaft, Energie,
Erkehr und Wohnen



BARBARA
SCHADER
Zusammenhänge
Stadt / Bürger



MATTHIAS
SCHÄRER
SPORTLAND
LANDKREIS
WANDERS-
BERG